

## Material List - N-Guni

Foundation : covered area =  $75 \text{ m}^2$

coral rocks

gravel

cement

sand + gravel for concrete

reinforcement bar

wire reinforcement

timber + rubber mat as formwork

metal - pole feet 25 pieces

PVC - Pipe  $\varnothing$  4-5 inch 8 pieces - 1m long

wire

### tools :

water tank

tools for hand-compaction (concrete)

shovels , sledge hammer

pliers

floats (concrete)

# Timber - List - N-Guns

## Timber:

### centre

4 x	5,5 m long	Ø 6-7 inches	poles (king poles)
2 x	2,0 m long	Ø 5"	} beams
2 x	3,5 m "	Ø 5"	
4 x	4,0 m "	Ø 4"	
2 x	2,5 m "	Ø 4"	

### middle part

10 x	3,0 m long	Ø 5 inches	poles
6 x	2,0 m "	Ø 4 "	beams
15	6,0 m "	Ø <del>4</del> 3 "	rafters

### circle part

10 x	3,0 m	Ø 5 inches	poles
12 x	3,0 m	Ø 4 "	beams
20 x	6,0 m	Ø <del>4</del> 3 "	rafters

Zeitplan

1. Woche

Ausheben des Bodens (3 Tage)

Auffüllen mit Korkstein u. Kies (1 Tag)

Anbringen der Schalung und Oberflächebenen (1 Tag)

Verbringen des Eisens u. Matten (1 Tag)

1. Woche

Schlagen u. Ausschalen des Holzes (3 Tage)

Abhängen u. Löcher bohren, anbringen

der Bolzenhalter - im Natur Trail (3 Tage)

2. Woche

Transport des Holzes zum N-Guzzi

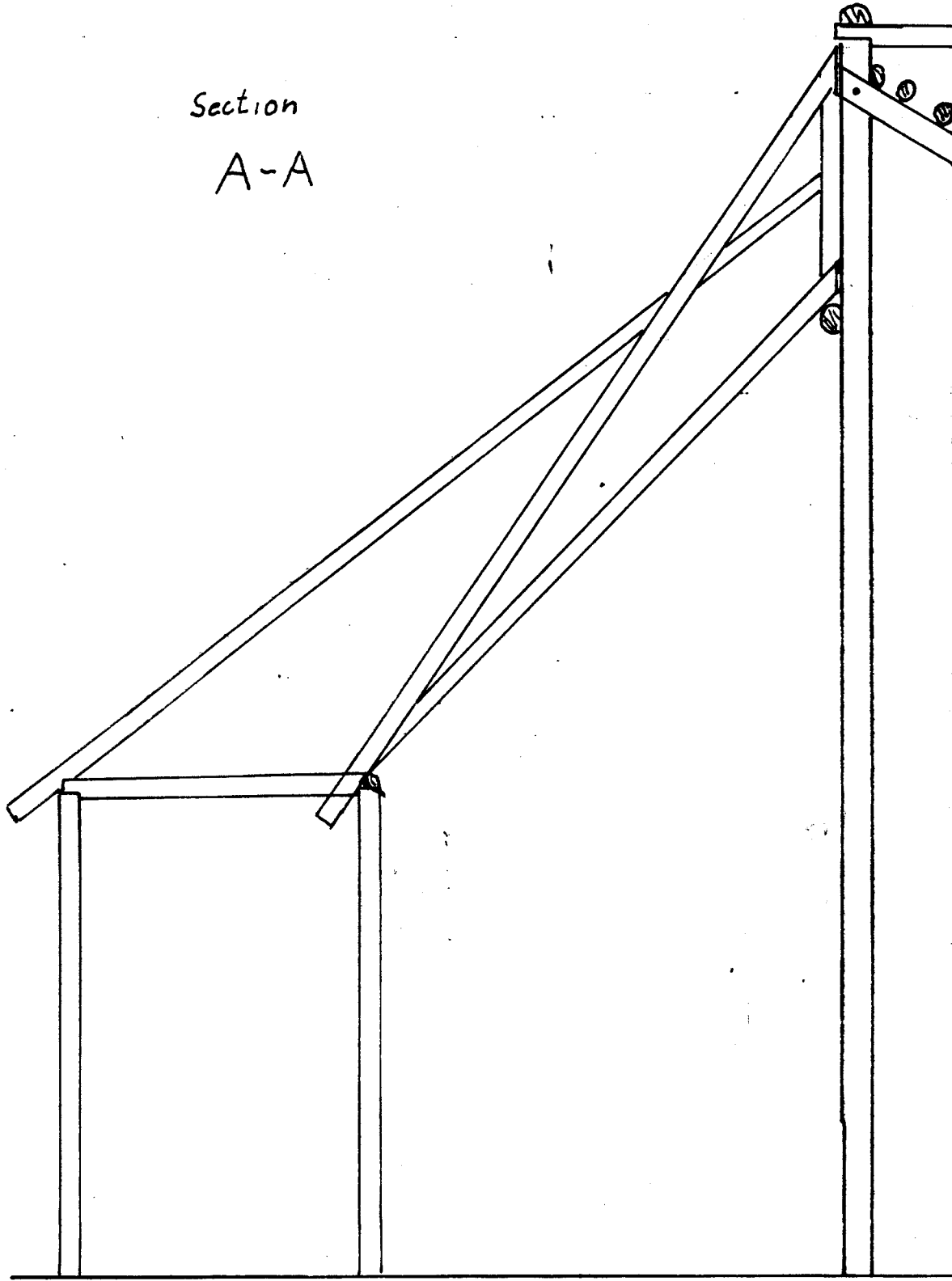
Aufstellen u. Zusammenbau der

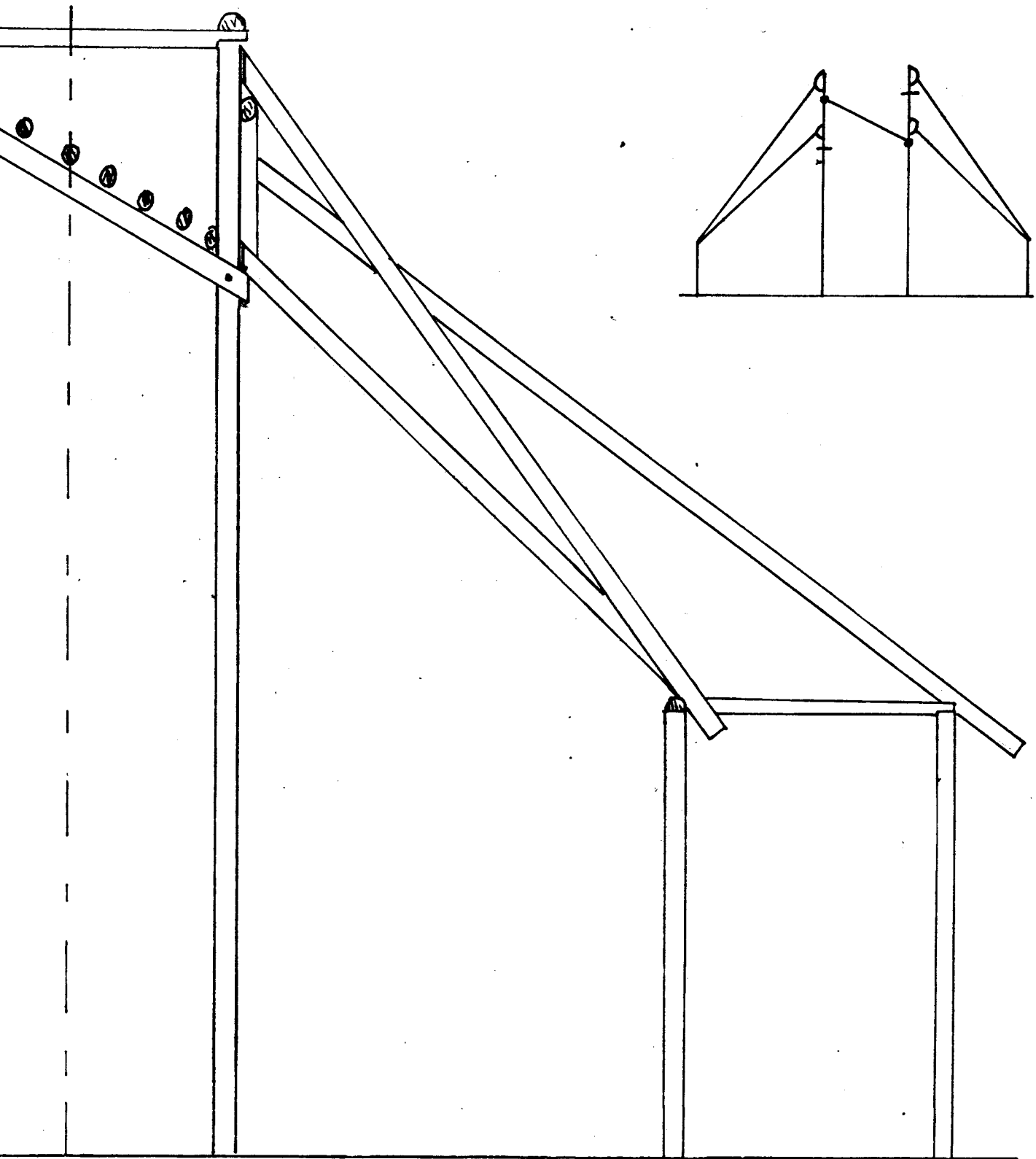
Grundkonstruktion (1 1/2 Wochen)

4. Woche

Anfangen mit Grasdecken.

Section  
A-A





Section  
B-B

